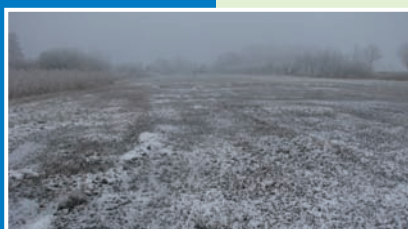


Inventarisatie kwelplekken

Blauwe Hel, Hel en Bennekomse Meent



P.B. Broeckx

 **BWZ**
INGENIEURS



Bureau Waardenburg bv
Adviseurs voor ecologie & milieu

Inventarisatie kwelplekken

Blauwe Hel, Hel en Bennekomse Meent

P.B. Broeckx



Bureau Waardenburg bv

Adviseurs voor ecologie & milieu

Postbus 365, 4100 AJ Culemborg

Telefoon 0345 - 512710, Fax 0345 - 519849

e-mail wbb@buwa.nl website: www.buwa.nl



B W Z
INGENIEURS

Opdrachtgever: Dienst Landelijk Regio Oost

25-02-2009

rapport nr. 09-018

Status uitgave: eindrapport
Rapport nr.: 09-018
Datum uitgave: 25-02-2009
Titel: Inventarisatie kwelplekken
Subtitel: Blauwe Hel, Hel en Bennekomse Meent
Samensteller: Ir. P.B. Broeckx

Aantal pagina's inclusief bijlagen: 42
Project nr.: 09-009 / BWZ 09-001
Projectleider: Drs. J.L. Spier / Ir. J.W. van Zanten
Naam en adres opdrachtgever: Dienst Landelijk Gebied Regio Oost
Rosendaalsestraat 64, 6824 CM Arnhem
Referentie opdrachtgever: -
Akkoord voor uitgave: Teamleider AE1 Jos Spier / Directeur BWZ Hans van Zanten



Paraaf:

Bureau Waardenburg bv is niet aansprakelijk voor gevolgschade, alsmede voor schade welke voortvloeit uit toepassingen van de resultaten van werkzaamheden of andere gegevens verkregen van Bureau Waardenburg bv; opdrachtgever vrijwaart Bureau Waardenburg bv voor aanspraken van derden in verband met deze toepassing.

© Bureau Waardenburg bv / Dienst Landelijk Gebied Regio Oost

Dit rapport is vervaardigd op verzoek van opdrachtgever hierboven aangegeven en is zijn eigendom. Niets uit dit rapport mag worden verveelvoudigd en/of openbaar gemaakt worden d.m.v. druk, fotokopie, microfilm of op welke andere wijze dan ook, zonder vooraf-gaande schriftelijke toestemming van de opdrachtgever hierboven aangegeven en Bureau Waardenburg bv, noch mag het zonder een dergelijke toestemming worden gebruikt voor enig ander werk dan waarvoor het is vervaardigd.

Het kwaliteitsmanagementsysteem van Bureau Waardenburg bv is door CERTIKED gecertificeerd overeenkomstig ISO 9001:2000.



Bureau Waardenburg bv
Adviseurs voor ecologie & milieu

Postbus 365, 4100 AJ Culemborg
Telefoon 0345 - 512710, Fax 0345 - 519849
e-mail wbb@buwa.nl website: www.buwa.nl



B W Z
INGENIEURS

Voorwoord

In opdracht van Dienst Landelijk Gebied Regio Oost heeft BWZ Ingenieurs in samenwerking met Bureau Waardenburg een inventarisatie gemaakt van de kwelplekken in de natuurgebieden de Blauwe Hel, Hel en de Bennekomse Meent. De inventarisatie omvat het lokaliseren van en het invoeren van GPS coördinaten van de diverse kwelplekken binnen deze gebieden alsmede het maken van een foto van de betreffende locatie.

Dit project is uitgevoerd door:

P.B. Broeckx	Veldwerk en rapportage (Bureau Waardenburg)
J.L. Spier	Projectbegeleiding vanuit Bureau Waardenburg
J.W. van Zanten	Coördinatie en organisatie, BWZ Ingenieurs

Vanuit DLG Regio Oost is dit project begeleid door R. Broekhuizen.

Inhoud

Voorwoord.....	3
1 Inleiding.....	7
2 Methode	7
3 Resultaten	9
3.1 Kaarten.....	9
3.2 Foto-overzicht aangetroffen kwelplekken	12
3.3 Overzichtsfoto's gebied	34
Bijlagen	39

1 Inleiding

In het Binnenveld, een Natura2000 gebied gelegen tussen Ede, Wageningen en Veenendaal, liggen de natuurgebieden de Blauwe Hel en de Bennekomse Meent.

Het Binnenveld heeft een hoge ecologische waarde. Als gevolg van een grote hoeveelheid kwel die in het gebied voorkomt, bevinden zich hier bijzondere habitat typen. In de Blauwe Hel en de Hel komen blauwgraslanden en trilvenen voor en de Bennekomse Meent staat bekend om zijn grote areaal aan blauwgrasland.

Omdat kwel een belangrijke rol speelt binnen deze gebieden was er vraag naar een inventarisatie van de diverse kwelpunten. Dit was echter door praktische omstandigheden niet goed uitvoerbaar. Beide gebieden hebben een zachte moerassige bodemstructuur dat het betreden ervan bemoeilijkt. Een strenge vorstperiode in januari 2009 bracht echter uitkomst en maakte het mogelijk om de kwelpunten te inventariseren.

Voorliggend rapport is het resultaat van deze inventarisatie. In hoofdstuk twee wordt de gebruikte methode toegelicht. Hoofdstuk drie beslaat de resultaten en bestaat uit drie delen.

1. Kaarten

Hierin worden de gevonden kwelplekken gepresenteerd. De kaarten in het rapport zijn gepresenteerd op een zogenaamde top10 ondergrond. Dit is gedaan om de herkenbaarheid van het gebied te verhogen. In de bijlagen zijn kaarten met dezelfde informatie op een hoogtekaart afgebeeld.

2. Foto's kwelplekken

Elke gevonden kwelplek is gefotografeerd. Deze foto's worden hier gepresenteerd

3. Overzicht foto's

Voor extra herkenbaarheid zijn in de gebieden overzichtsfoto's gemaakt. De locatie van waaruit deze foto's zijn gemaakt is terug te vinden op de bijgeleverde kaart.

Alle gegevens die in dit rapport gepresenteerd worden, zijn tevens digitaal meegeleverd op de bijgevoegde cd.

2 Methode

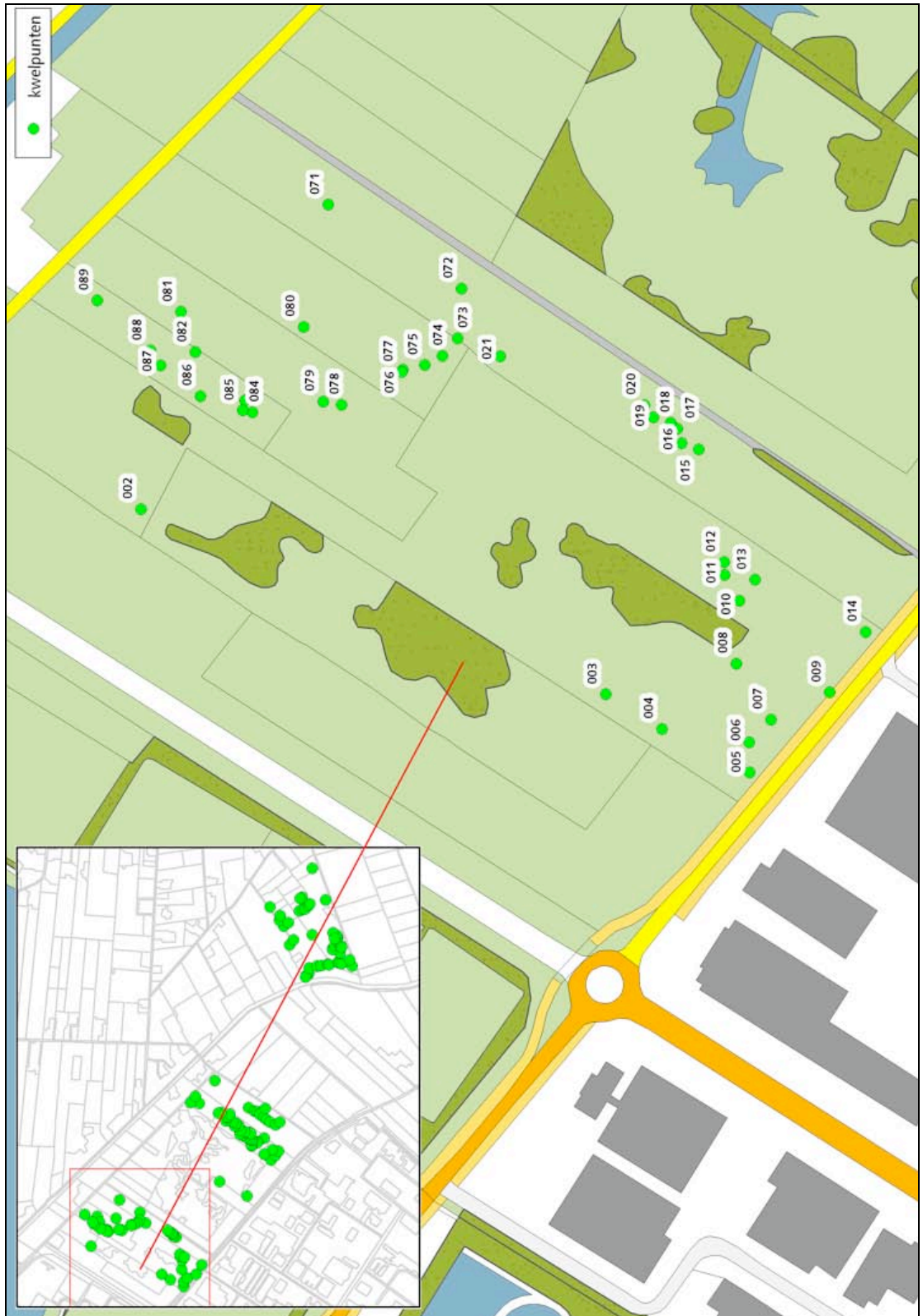
De gebieden de Blauwe hel, de Hel en de Bennekomse Meent zijn systematisch te voet doorkruist. Aangetroffen kwelplekken zijn met een GPS apparaat vastgelegd en vervolgens gefotografeerd. Tevens zijn er overzichtsfoto's van de geïnventariseerde gebieden gemaakt.

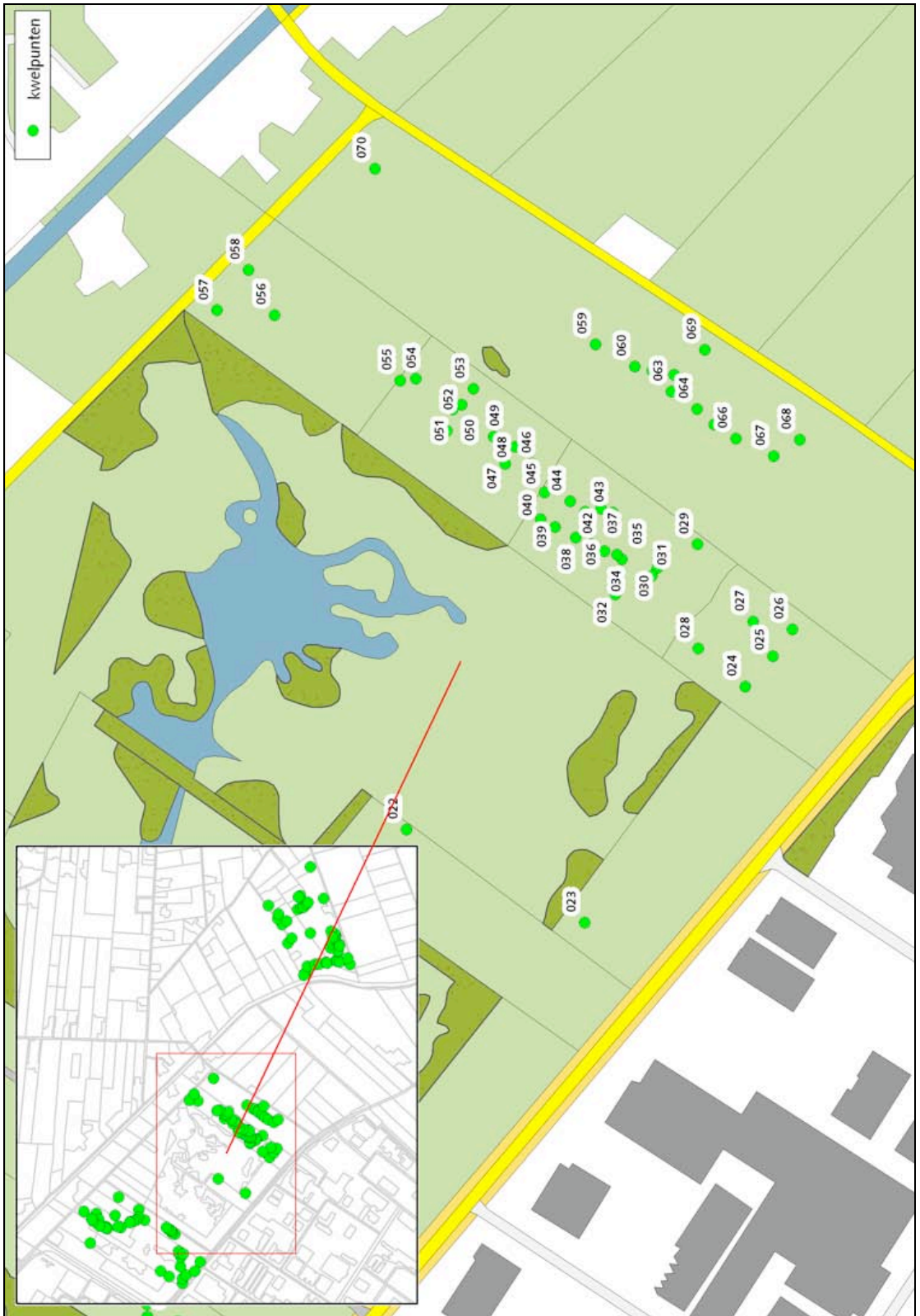
Kwelplekken waren in veel gevallen herkenbaar door ijzerafzettingen die voor een lichtbruine verkleuring zorgde. In sommige gevallen is een lokaal zeer afwijkende vegetatiestructuur gebruikt voor de identificatie van een kwelplek.

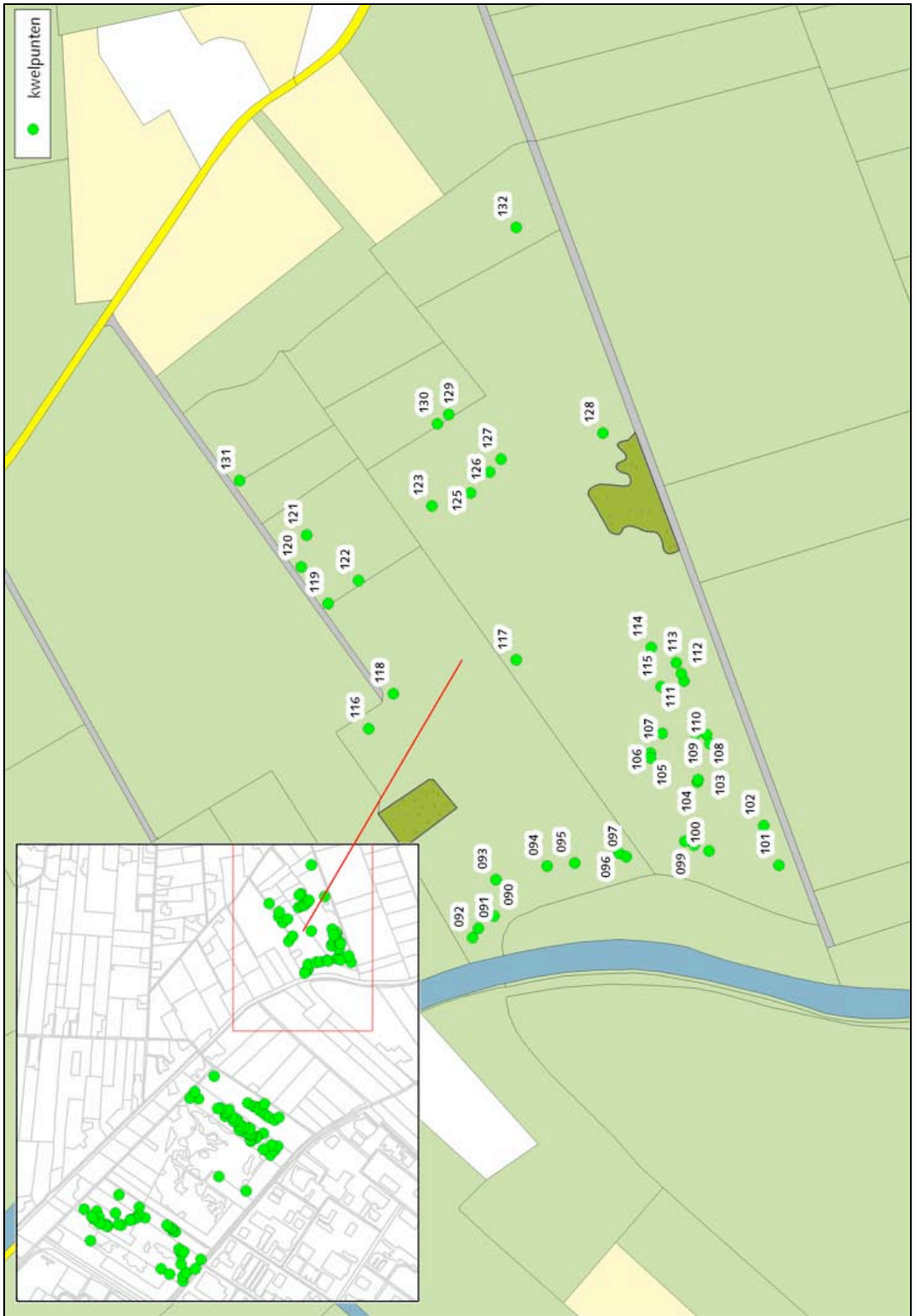
Het grootste deel van de bezochte gebieden is op bovenstaande manier geïnventariseerd. Er waren echter stukken, met name rondom de waterpartij in de Hel, die door overmatige bodembegroeiing bestaande uit riet, rietgras en liesgras en andere planten, niet te inventariseren zijn. Hier zijn dan ook geen gegevens van bekend.

3 Resultaten

3.1 Kaarten







3.2 Foto-overzicht aangetroffen kwelplekken



002



003



004



005



006



007



008



009



010



011



012



013



014



015



016



017



018



019



020



021



022



023



024



025



026



027



028



029



030



031



032



033



034



035



036



037



038



039



040



041



042



043



044



045



046



047



048



049



050



051



052



053



054



055



056



057



058



059



060



061



062



063



064



065



066



067



068



069



070



071



072



073



074



075



076



077



078



079



080



081



082



083



084



085



086



087



088



089



090



091



092



093



094



095



096



097



098



099



100



101



102



103



104



105



106



107



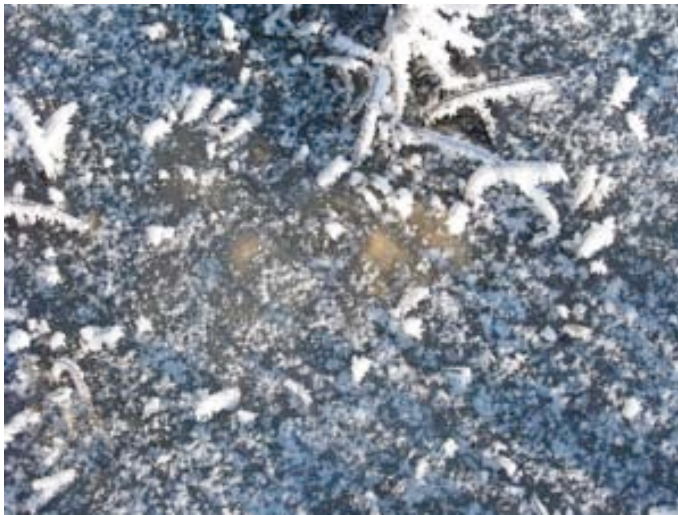
108



109



110



111



112



113



114



115



116



117



118



119



120



121



122



123



124



125



126



127



128



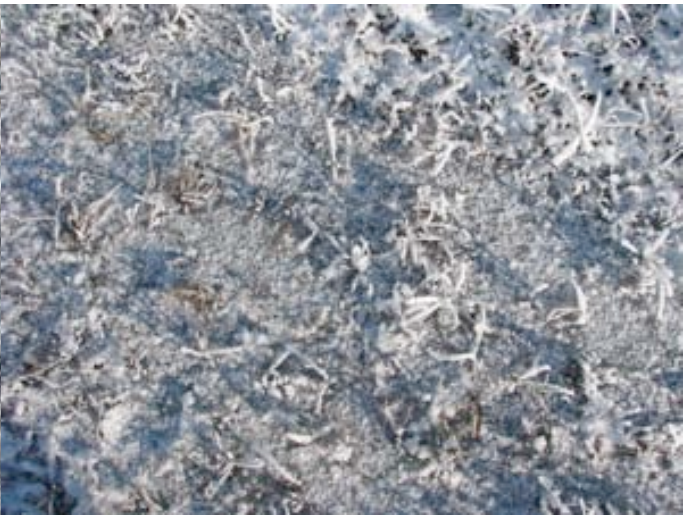
129



130



131



132

3.3 Overzichtsfoto's gebied



A-1

A-2



B



C



D



E-1



E-2



F



G



H



I-1



I-2



J-1



J-2



K-1



K-2



M



N



O-1



O-2



P



Q-1



Q-2



R-1

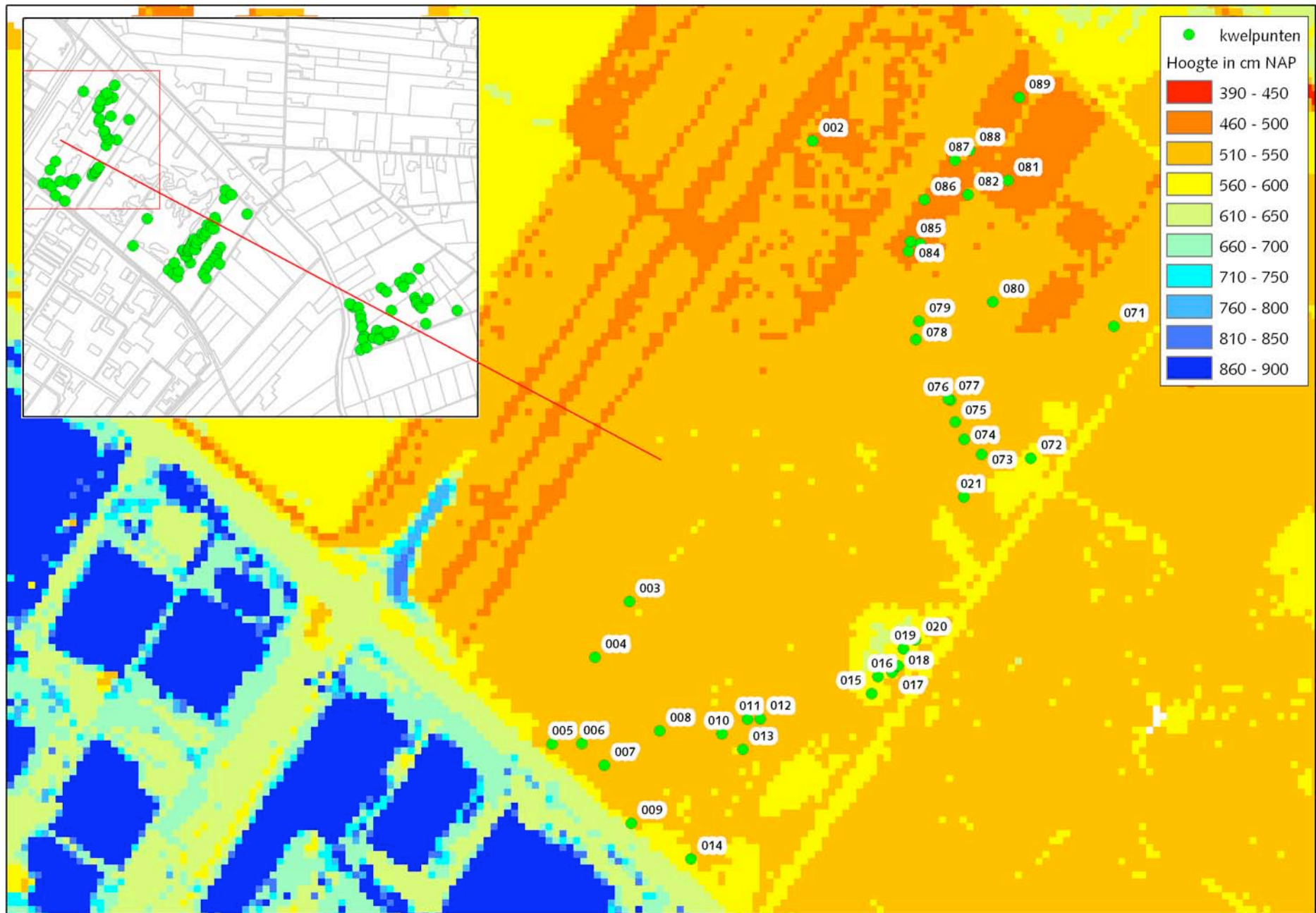


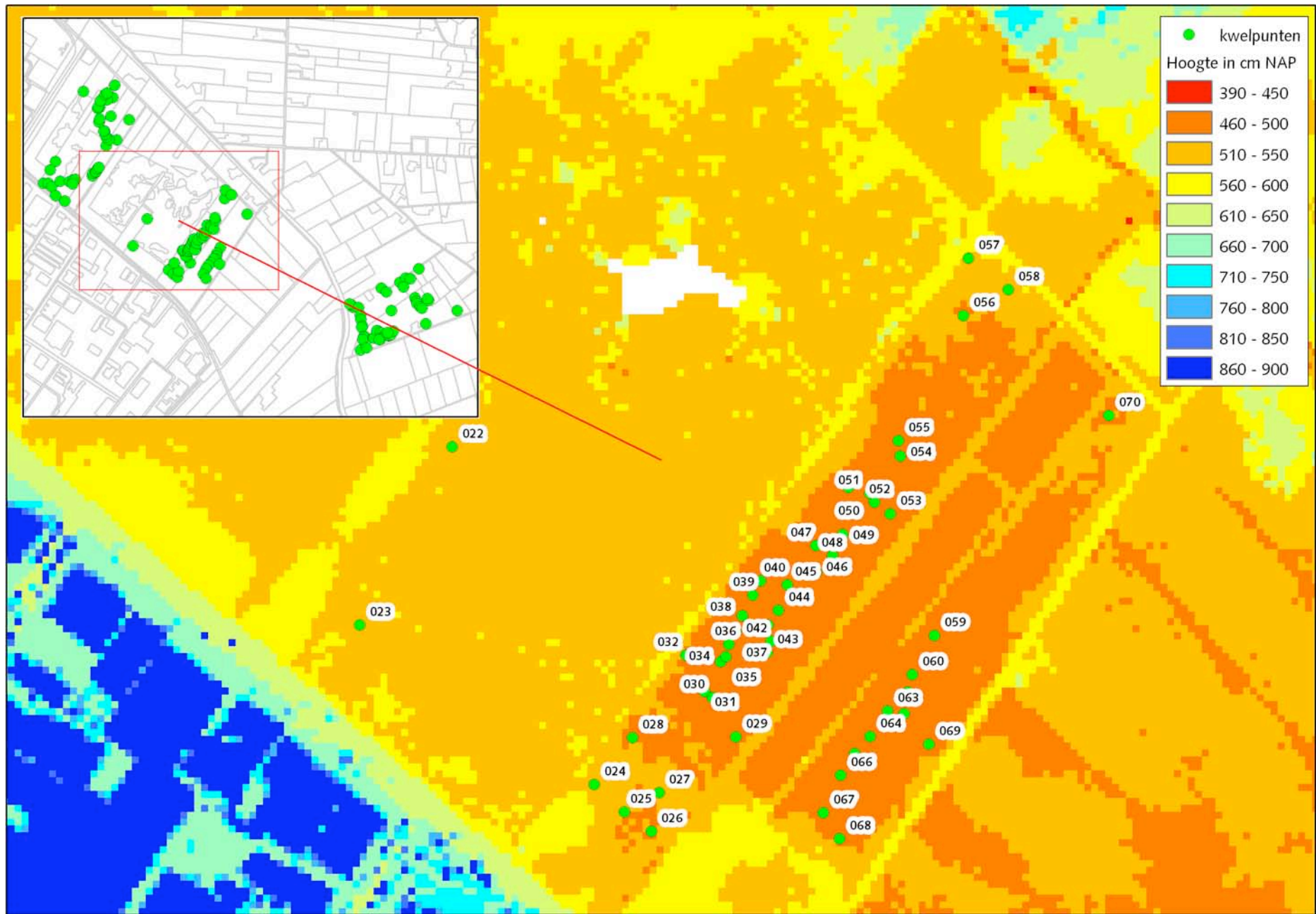
R-2

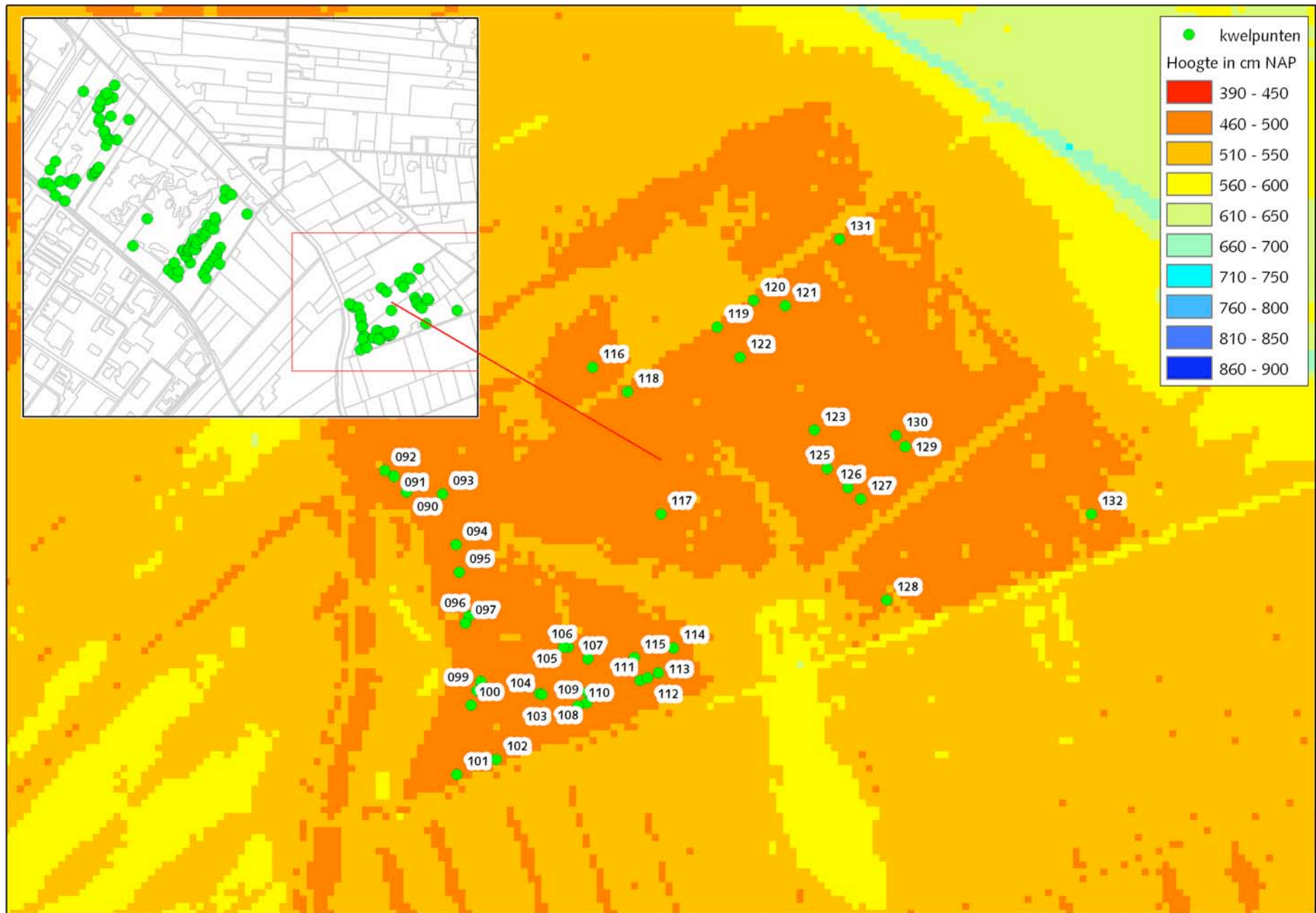


Bennekomse Meent

Bijlagen









Bureau Waardenburg bv

Adviseurs voor ecologie & milieu

Postbus 365, 4100 AJ Culemborg

Telefoon 0345-512710, Fax 0345-519849

E-mail wbb@buwa.nl, www.buwa.nl