

Peilbesluit Boezem van Noordwest Overijssel



Gemaal Stroink



Waterinlaat bij gemaal Stroink

Peilbesluit Boezem van Noordwest Overijssel

Het algemeen bestuur van het Waterschap Drents Overijsselse Delta;

Gelezen het voorstel van het dagelijks bestuur van 24 augustus 2020 met nummer Z/20/031470-141633, inclusief de reactienota zienswijzen over het ontwerppeilbesluit en de toelichting bij dit peilbesluit;

Gelet op artikel 5.2 van de Waterwet en de artikelen 4.5.2 t/m 4.5.5 van de Omgevingsverordening Overijssel 2017,

Besluit:

het Peilbesluit Boezem van Noordwest Overijssel vast te stellen.

Artikel 1 Gebied

Het gebied waarop dit peilbesluit betrekking heeft, is aangegeven op de bij dit besluit behorende kaart.

Artikel 2 Referentiepeil

De waterstanden (hierna: waterpeilen) zijn aangegeven ten opzichte van het Normaal Amsterdams Peil 2005 (NAP 2005).

Artikel 3 Peilen

De te hanteren waterpeilen en de bandbreedte waarbinnen het peil kan variëren in het peilgebied worden weergegeven in tabel 1.

Naam Peilvak	Peilvaknr.	Peil max (m)	Peil min (m)
Boezem NW-Overijssel	VH-80	-0,73	-0,83

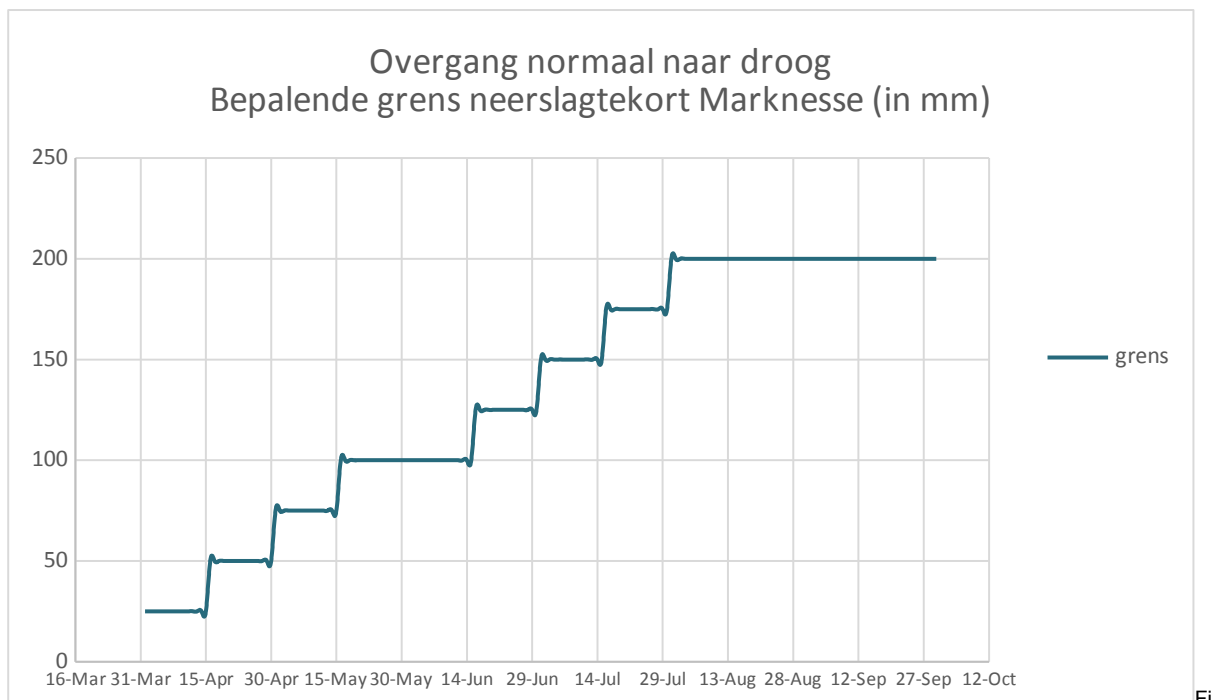
TABEL 1 BOEZEM VAN NOORDWEST OVERIJSSSEL

Artikel 4 Peilbeheer

- Er wordt flexibel peilbeheer gevoerd binnen de bandbreedte van het minimumpeil en het maximumpeil, met dien verstande dat:
 - onder **normale omstandigheden** het volgende van toepassing is:
 - In maart mag het peil onder invloed van neerslag geleidelijk stijgen naar een maximumpeil van NAP -0,73 m;
 - In de periode april tot en met september wordt een peil van minimaal NAP -0,76 m gehanteerd. Als het peil in die periode lager dreigt te worden dan NAP -0,76 m, dan wordt water ingelaten om het peil op NAP -0,76 m te kunnen handhaven;
 - In oktober wordt het peil geleidelijk teruggebracht naar een winterpeil van NAP -0,83 m.
 - In de periode november tot en met februari wordt het peil op NAP -0,83 m gehouden.
 - onder **extreem droge omstandigheden in de periode april tot en met september** wordt water ingelaten om het peil op NAP -0,73 m te kunnen handhaven.
- Van de extreem droge omstandigheden, als bedoeld in het eerst lid, onderdeel b, is sprake als en zolang het doorlopende potentieel neerslagtekort, gemeten bij meteostation Marknesse, de grens overschrijdt zoals weergegeven in figuur 1, met dien verstande:

als er een groot verschil in neerslag wordt gemeten bij de meteostations Marknesse en Giethoorn, dan wordt de gemeten neerslaghoeveelheid bij meteostation Giethoorn gebruikt om het doorlopende potentieel neerslagtekort voor de boezem van Noordwest Overijssel te bepalen. Van een groot verschil is sprake bij meer dan 10 mm in één etmaal, of meer dan 15 mm in twee etmalen.

3. De peilbeheerder is bevoegd om, op grond van voorspellingen van neerslag en wind, tijdelijk van de in artikel 1 en 2 genoemde peilen af te wijken om overschrijding van het maximumpeil te voorkomen.
4. Het dagelijks bestuur is bevoegd om, na afweging van de betrokken belangen, tijdelijk van de in artikel 1 en 2 vermelde bandbreedte af te wijken, indien bijzondere omstandigheden daar aanleiding toe geven.



guur 1 Grens extreem droge omstandigheden op basis van lopende neerslagtekort meteostation Marknesse (in mm)

Artikel 5 Intrekking

Het peilbesluit Boezem van Noordwest Overijssel van 29 januari 2008 wordt ingetrokken.

Artikel 6 Afwijking peilbesluit

Het dagelijks bestuur is bevoegd vergunning te verlenen om af te wijken van dit peilbesluit.

Artikel 7 Citeertitel

Dit peilbesluit wordt aangehaald als: Peilbesluit Boezem van Noordwest Overijssel.

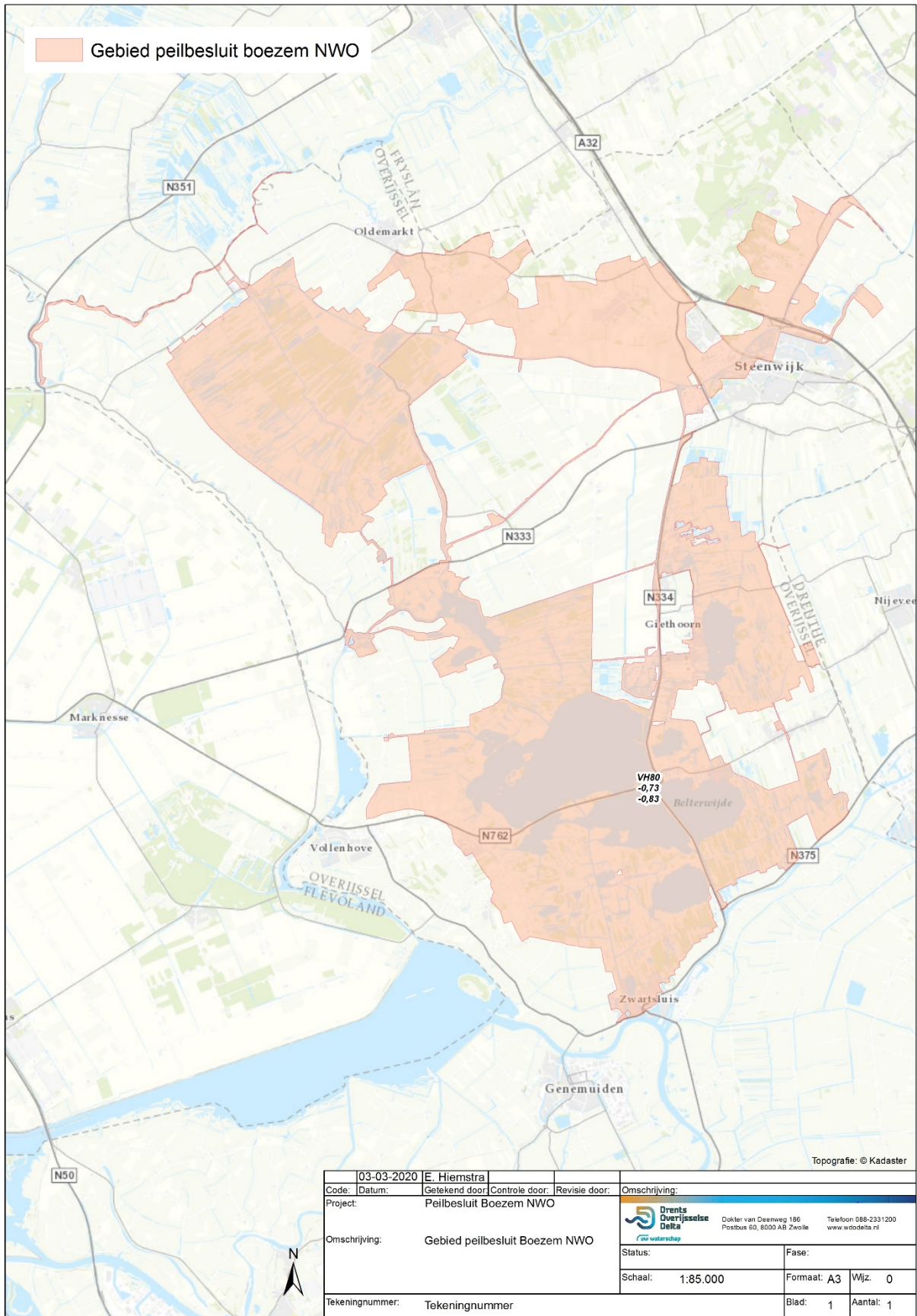
Vastgesteld in de openbare vergadering van het algemeen bestuur van 8 september 2020.

de secretaris,

ir. E. de Kruijk

de dijkgraaf,

D.S. Schoonman



03-03-2020	E. Hiemstra				
Code:	Datum:	Getekend door:	Controle door:	Revisie door:	Omschrijving:
Project:		Peilbesluit Boezem NWO			
Omschrijving:		Gebied peilbesluit Boezem NWO			
Tekeningnummer:		Tekeningnummer		Blad: 1 Aantal: 1	

		Dokter van Deenweg 186 Postbus 60, 8000 AB Zwolle www.wtdodelta.nl		Telefoon 088-2331200 www.wtdodelta.nl	
Status:	Fase:				
Schaal:	1:85.000	Formaat:	A3	Wjz.	0

Bestandsnaam: X:\Processen en Projecten\WOM Planvorming\Data\GIS\MXD\Gebiedsontwikkeling_eenvoudig.mxd

Figuur 2 Kaart peilgebied Boezem van Noordwest Overijssel