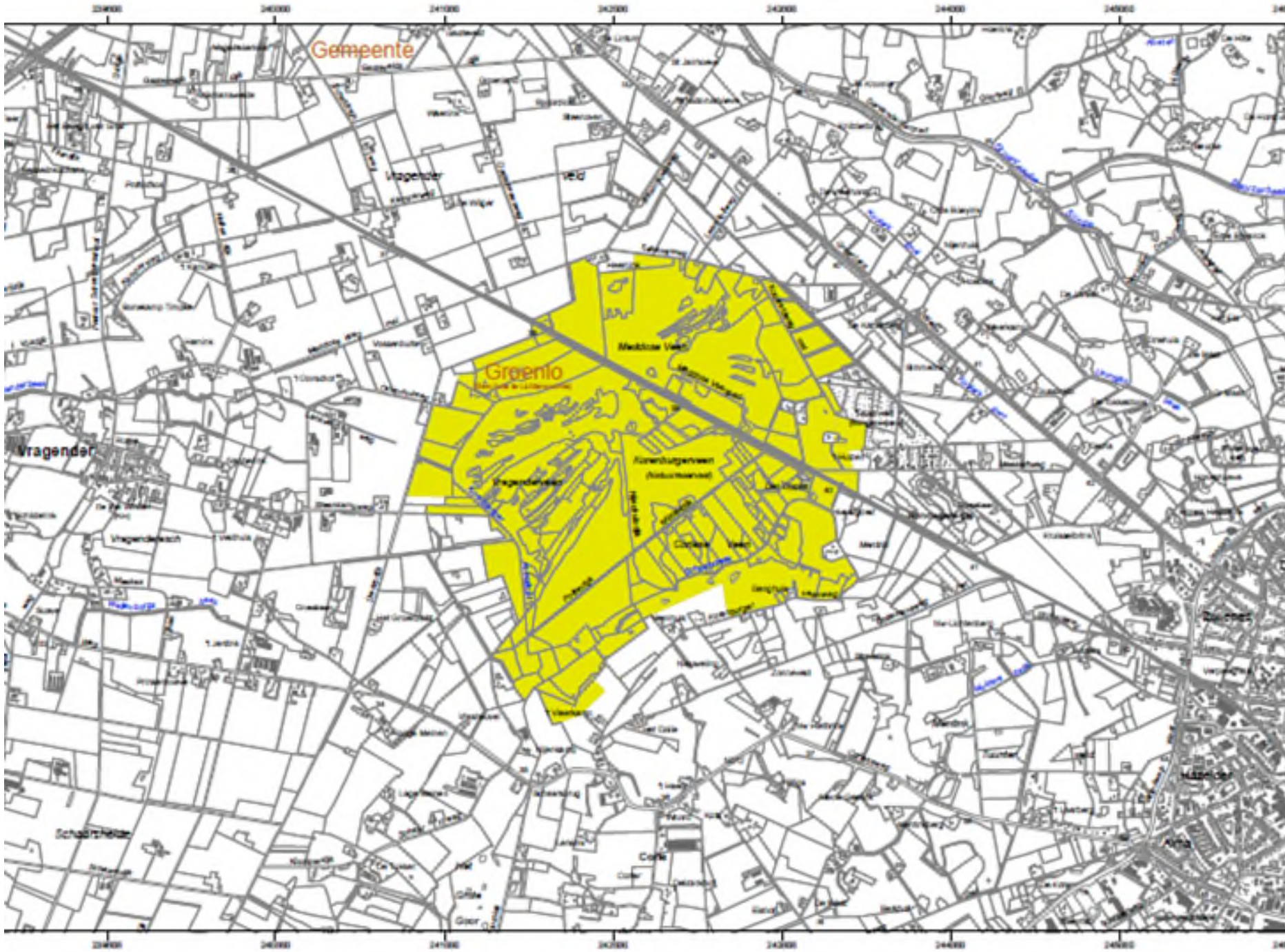


Natuurdoelanalyse Korenburgerveen (61)

Eindconcept
Provincie Gelderland

26 mei 2023



Gemeente

Groenlo

Vragender

Meddise Veen

Vragenderveen

Korenputerveen (Nobumsewaard)

Cottense Veen

23900

24000

24100

24200

24300

24400

24500

24

Habitattype		Landelijke SVI	Relatieve bijdrage aan landelijke situatie	Doelstelling oppervlakte	Doelstelling kwaliteit
H3130	Zwakgebufferde vennen	-	C	=	=
H6230*	Heischrale graslanden	--	C	=	=
H6410	Blauwgraslanden	--	B1	>	>
H7110A*	Actieve hoogvenen	--	C	>	>
H7120*	Herstellende hoogvenen	-	B1	= (<)	>
H7140A	Overgangs- en trilvenen	--	C	=	=
H7210	Galigaanmoerassen	-	B1	=	=
H91Do*	Hoogveenbossen	-	B1	=	>
H91EOC	Vochtige alluviale bossen	-	B1	=	>

Legenda:

Landelijke staat van instandhouding:

-- zeer ongunstig; - matig ongunstig, + gunstig

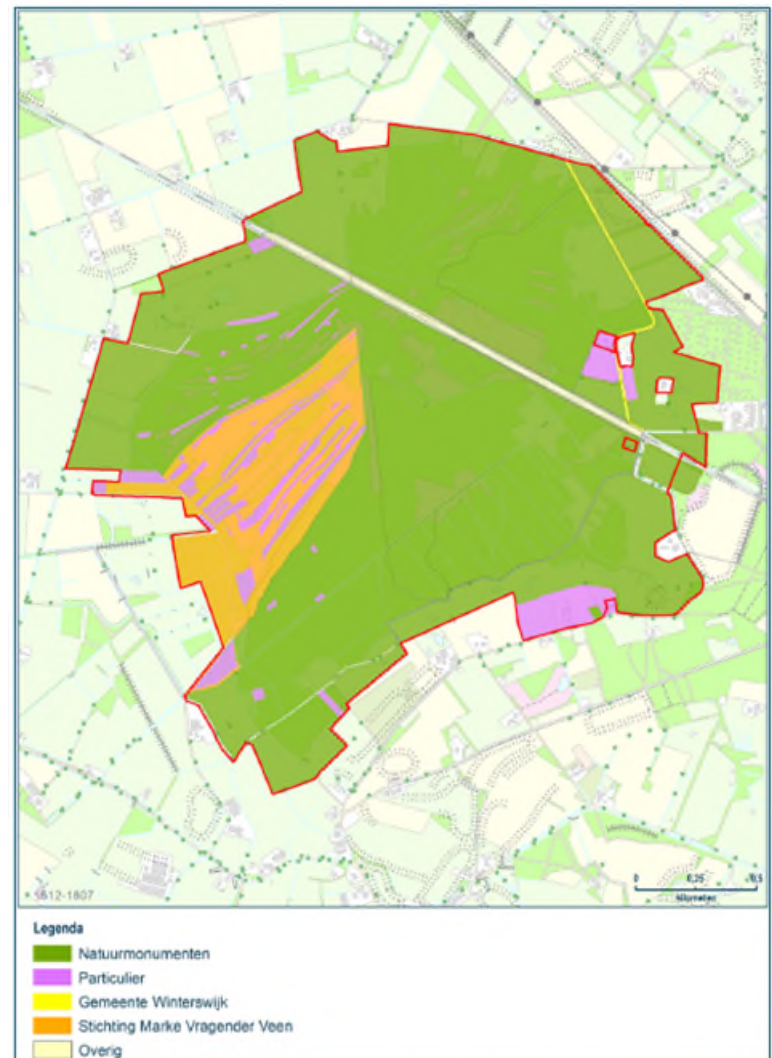
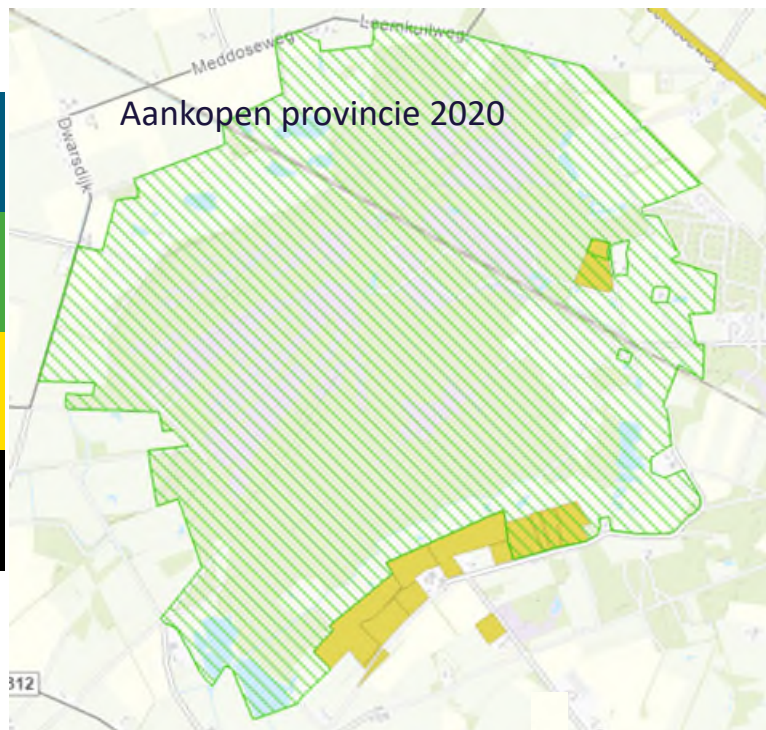
Relatieve bijdrage aan landelijke situatie:

A4 = >75%, A3 = 50-75% A2 = 30-50%, A1 = 15-30%, B2 = 6-15%, B1 = 2-6% en C = <2

Doelstelling:

= Behoud; > Uitbreiding of verbetering

Habitatrichtlijnsoort		Landelijke staat van instandhouding	Relatieve bijdrage aan landelijke situatie	Doelstelling oppervlakte	Doelstelling kwaliteit
H1042	<i>Gevlekte witsnuitlibel</i>	--	C	=	=
H1166	Kamsalamander	-	niet nader bepaald	>	>

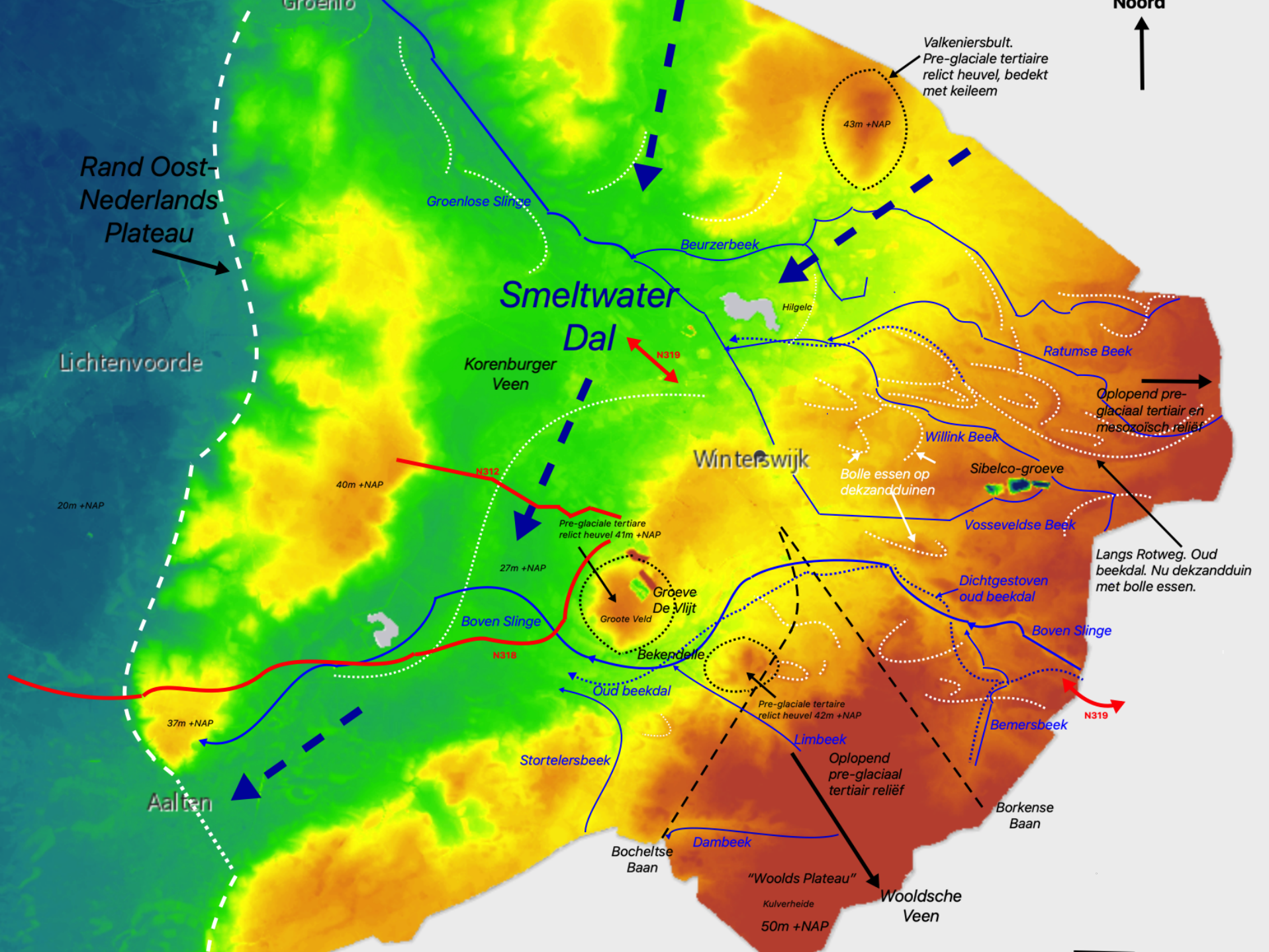


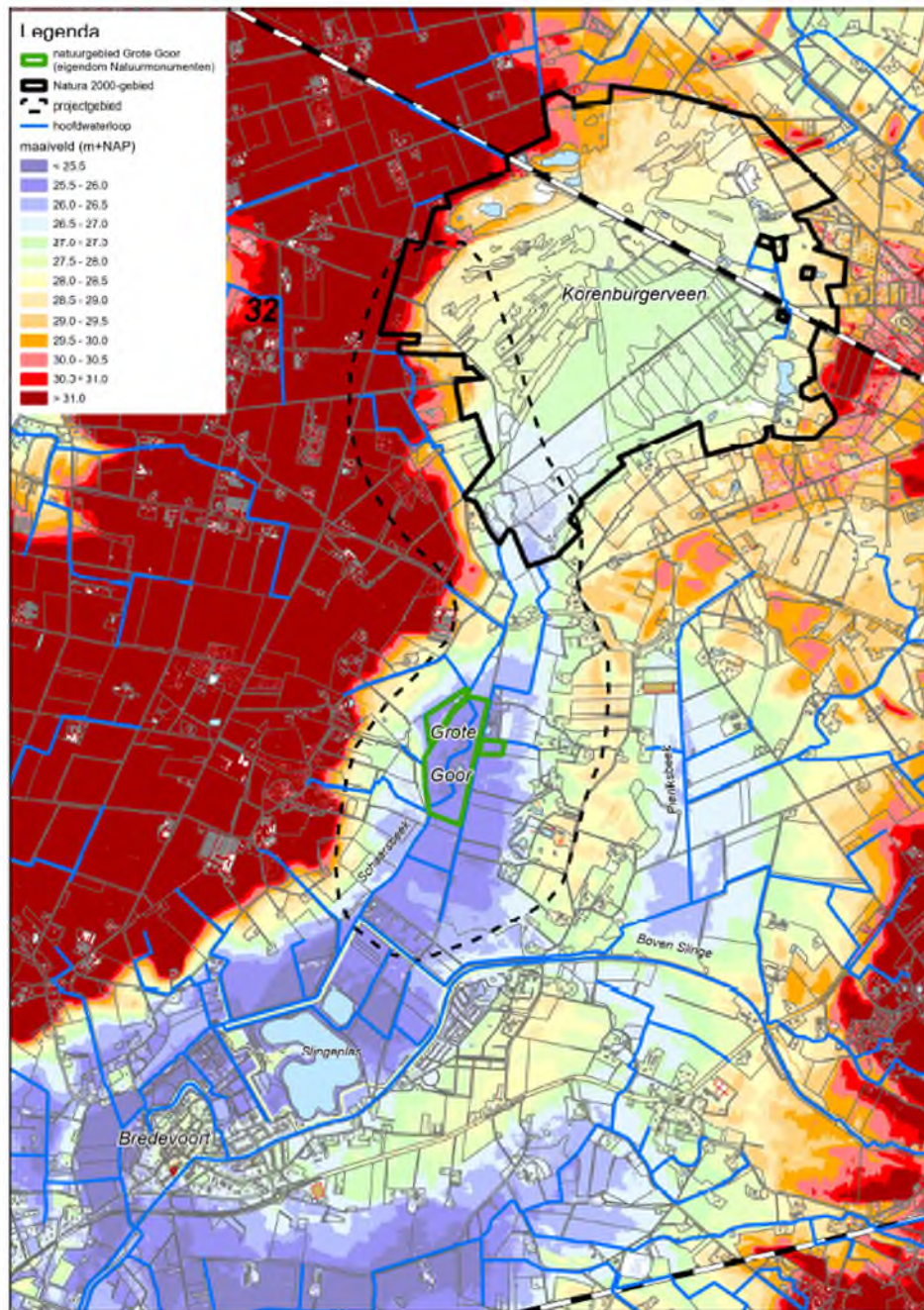
Figuur 1.2 Eigendomssituatie Korenburgerveen (situatie januari 2016).

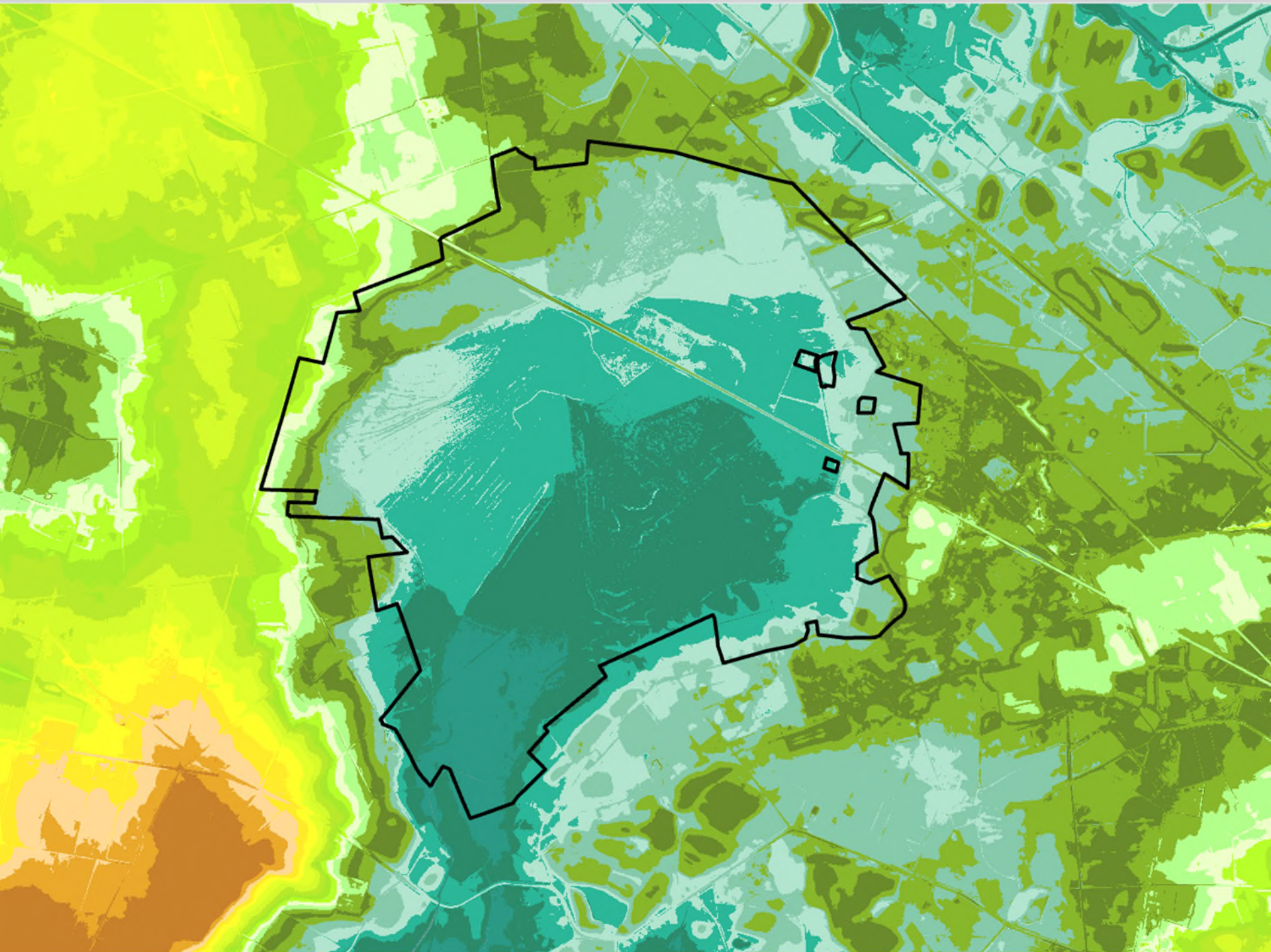


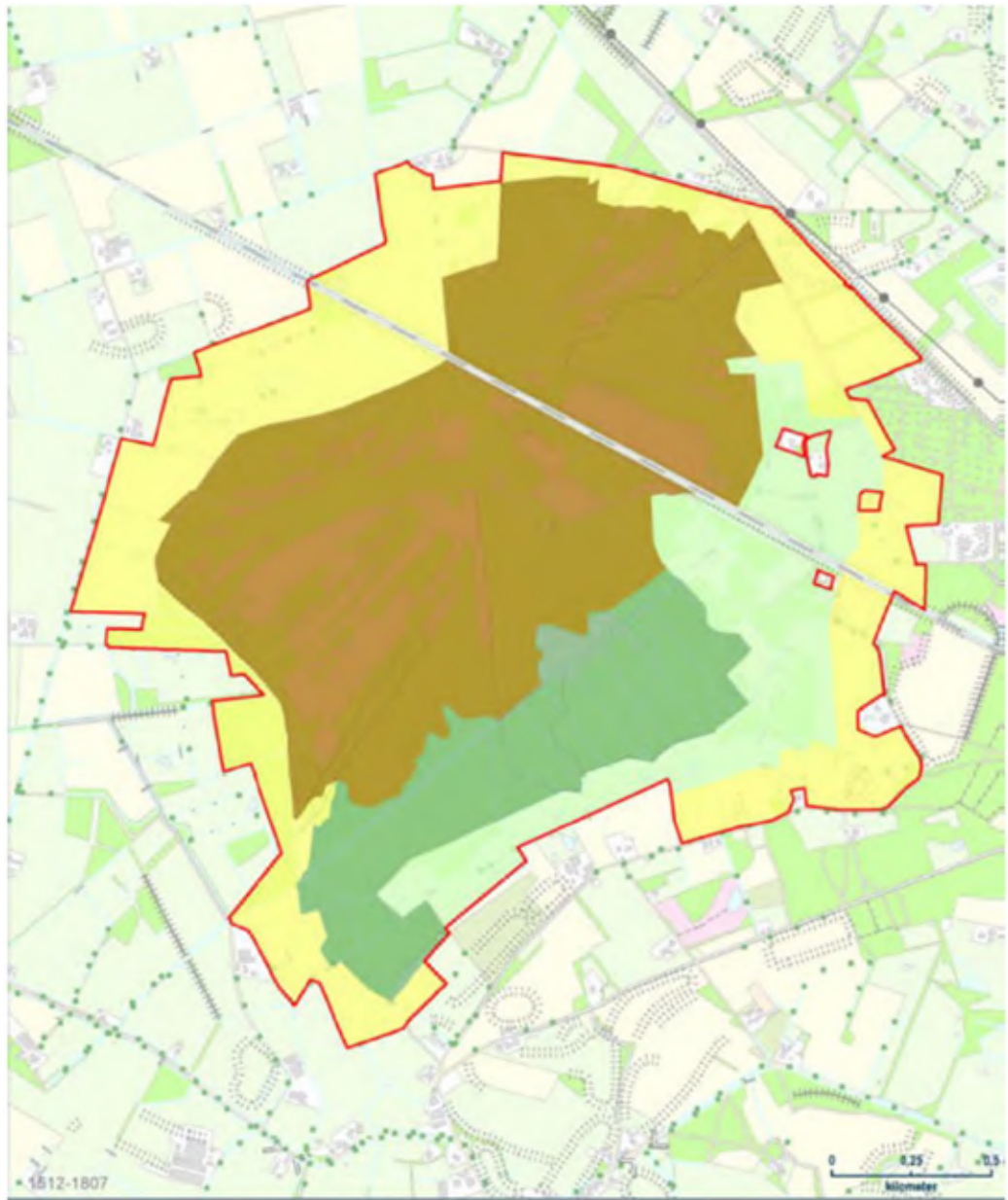
Stichting Marke Vragender Veen

Oppervlakte N2000-
Korenburgerveen 460ha



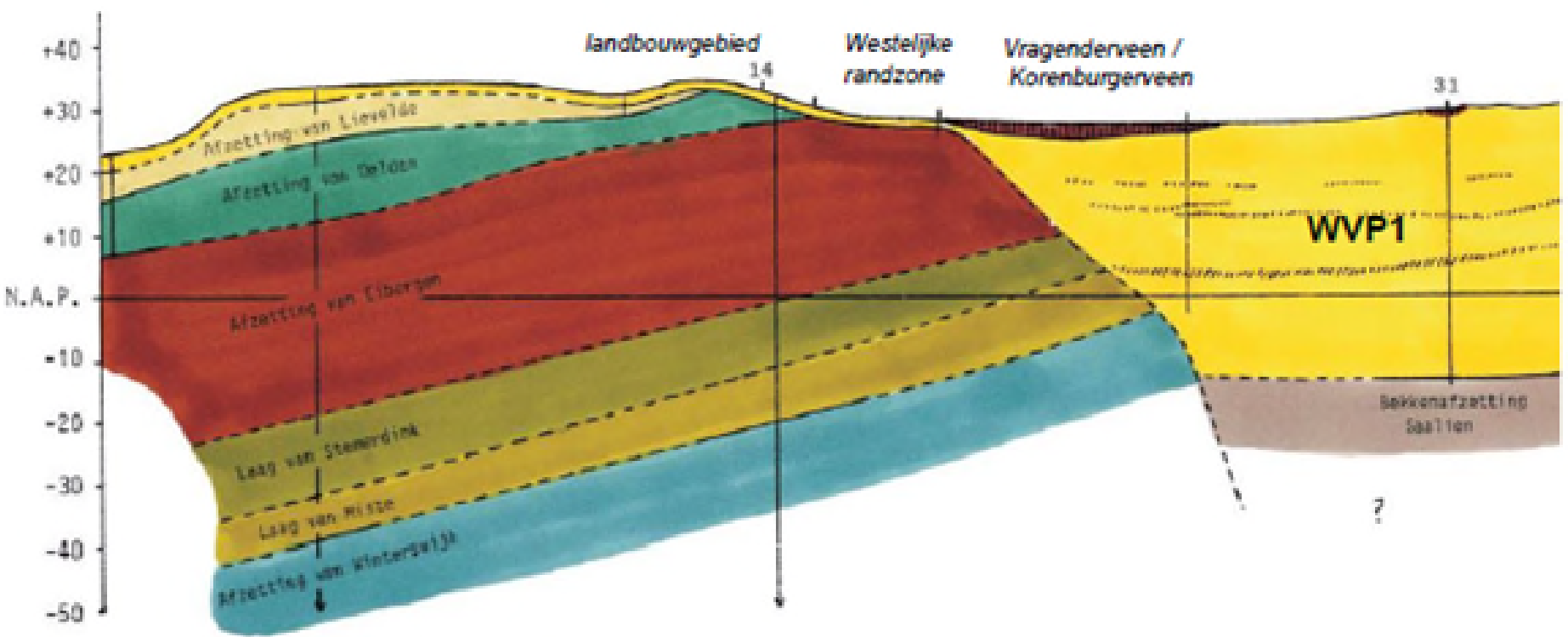






Legenda

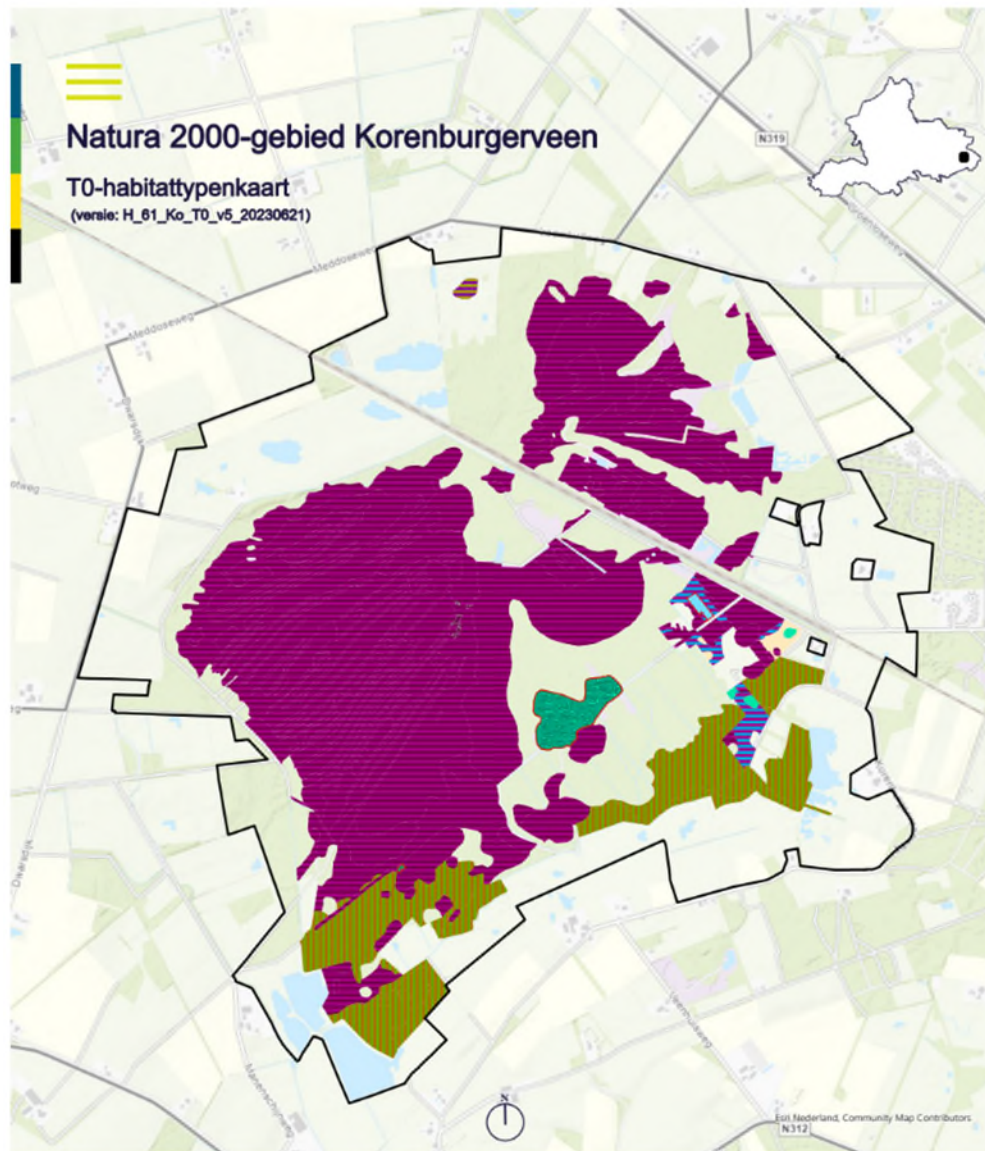
- Hoogveenzone inclusief overgangen naar hogere zandgronden
- Overgangszone van hoogveen naar beekdal
- Beekdalzone
- Kleinschalige randzone



Isohypsen-kaart 1999



Vitens waterwinning

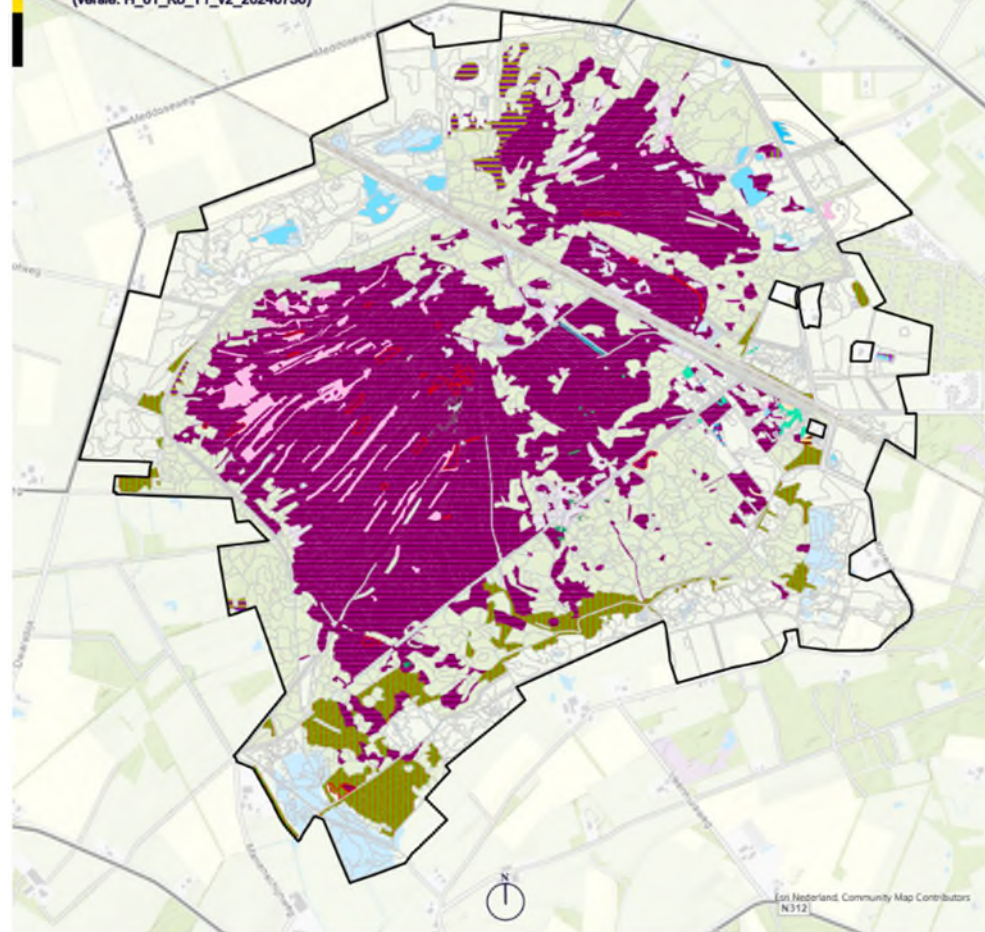


T0
 O.a. opname 2007
 (2014 valide)

- | | |
|---|---|
| Natura 2000-gebied | H7210, Galiaanmoerassen |
| Habitattypen en benaming | H91D0, Hoogveenbossen |
| H3130, Zwakgebufferde vennen | H91E0C, Vochtige alluviale bossen (beekbegeleidende bossen) |
| H6230, Heischrale graslanden | H0000 |
| H6410, Blauwgraslanden | Samengestelde habitattypen |
| H7110A, Actieve hoogvenen (hoogveenlandschap) | |
| H7120, Herstellende hoogvenen | |
| H7140A, Overgangs- en trilvenen (trilvenen) | |

Natura 2000-gebied Korenburgerveen

T1-habitattypenkaart
(versie: H_61_Ko_T1_v2_20240730)



T1 Opname 2019
(+2021 voor H7110A)
(2024 valide)

- | | |
|---|---|
| Natura 2000-gebied | H6410, Blauwgraslanden |
| Habitattypen en benaming | H91D0, Hoogveenbossen |
| H6430A, Ruigten en zomen (moeraspirea) | H3130, Zwakgebufferde vennen |
| H7140A, Overgangs- en trilvenen (trilvenen) | H4030, Droge heiden |
| H7150, Pioniervegetaties met snavelbiezen | H91E0C, Vochtige alluviale bossen (beekbegeleidende bossen) |
| H3160, Zure vennen | H7120, Herstellende hoogvenen |
| H6230, Heischrale graslanden | H0000 |
| H7110A, Actieve hoogvenen (hoogveenlandschap) | Samengestelde habitattypen |
| H7210, Galgaanmoerassen | |

Beheerplan Natura 2000 61 - Korenburgerveen

≡ provincie
Gelderland



Januari 2016

Uitvoering maatregelen

Fasering inrichtingswerkzaamheden

Voor 2016:

- Inrichting natuurpercelen noordkant en noordoostkant, omvorming bos naar nat schraalland, herstel lekkage damwand.

2016-20 Voorbereiding, PIP en vergunningen, aankopen, uitvoeringsovereenkomst.

2020-2022: inrichtingsmaatregelen;

- Dempen Schaarsbeek en Parallelsloot, peilverhoging.
- Inrichting randzone zuid, binnen en buiten N2000.
- Drainage aangebracht rond woningen Meekertweg.
- Wandelpad door randzone verlegd naar de buitenkant.

2022-2024 (na NDA en c 2^{de} beheerplan)

- Verwijderen recreatiewoning, verwijderen onderbemaling aanpassing stuwen, inrichting percelen, aanpassing vlonderpad,
- Inrichting oostelijke randzone (Meekertweg).
- Start met vervanging verrotte houten damwanden 4km.

Afgegraven percelen randzone zuid



Blauwgrasland achter Den oppas



Gedempte Schaarsbeek



Korenburgerveen

Beheerplan Natura 2000-gebied

December 2023



 provincie
Gelderland

Korenburgerveen (61)

Beheerplan Natura 2000-gebied

December 2023

 provincie
Gelderland

Legenda

- Afgeronde maatregelen uit het beheerplan 2016-2021
- Niet (geheel) uitgevoerde maatregelen uit beheerplan 2016-2021 die in beheerplan 2022-2028 ongewijzigd worden uitgevoerd
- Nieuwe maatregelen in het beheerplan 2022-2028

ID	Maatregel	Voortgang
61M1 Herstel basenrijke kwel door gebiedsgerichte aanpak oostelijke en zuidelijk randzone		
61M1A	Gedeeltelijk dempen van de Schaarsbeek & inrichting percelen tussen Schaarsbeek en Parallelsloot (hydrologisch herstel)	Afgerond
61M1B1	Dempen van de Parallelsloot en inrichten percelen in lijn met GGOR scenario L8a (hydrologisch herstel)	Afgerond
61M1B2	Dempen van de Parallelsloot en inrichten percelen in lijn met GGOR scenario L1o	Afgerond
61M1C	Herstel en uitbreiding van het schraalgraslandcomplex langs de Middeldijk	Afgerond
61M1D	Ontwikkeling nat schraalgrasland in zuidoostelijke randzone	Afgerond
61M1E	Beëindigen onderbemaling enclave Kooiveldweg-zuid	Zomer 2022
61M1F	Afdichten van de vijverbodem in het Meddosche Veen (hydrologisch herstel)	Afgerond
61M1G	Verondiepen zuidwestelijke randsloten	Aanvullende maatregel
61M2 Voorkomen van de toestroom van voedselrijk water		
61M2A	Herstel noordwestelijke randzone (hydrologisch herstel)	Afgerond
61M2B	Dempen van de Zuidelijke Spoorssloot (hydrologisch herstel)	Afgerond
61M2C	Afkoppeling van sloot en ophoging van perceel Dwarsdijk 12 (hydrologisch herstel)	Maatregel bleek niet nodig
61M3 Overige hydrologische maatregelen		
61M3A	Herstel van het benedenloopgebied van de Korenburgerveensloot (hydrologisch herstel)	Afgerond
61M3B	Natschade compensatie a.g.v. hydrologische PAS-maatregelen Schaarsbeek en Parallelsloot (hydrologisch herstel)	Afgerond
Overige maatregelen		
61M4B	Bosopslag verwijderen m.b.t. HT Actieve en Herstellende Hoogvenen	loopt door in periode 2 en 3
61M4C	Bosopslag verwijderen m.b.t. HT Galigaanmoeras (extra maaien)	loopt door in periode 2 en 3
61M4D*	Optioneel: Bosopslag verwijderen m.b.t. HT Overgangs- en trilvenen	Alleen wanneer verslechtering van de kwaliteit van de vegetatie dit noodzakelijk maakt

ID	Maatregel	Voortgang
61M5A*	Optioneel: Kleinschalig plaggen m.b.t. HT Zwakgebufferde vennen	Alleen wanneer verslechtering van de kwaliteit van de vegetatie dit noodzakelijk maakt
61M5B*	Optioneel: Kleinschalig plaggen m.b.t. HT Heischrale graslanden	Alleen wanneer verslechtering van de kwaliteit van de vegetatie dit noodzakelijk maakt
61M6A*	Optioneel: (Extra) maaien en afvoeren m.b.t. HT Blauwgrasland	Alleen wanneer verslechtering van de kwaliteit van de vegetatie dit noodzakelijk maakt
61M6B*	Optioneel: (Extra) maaien en afvoeren m.b.t. HT Zwakgebufferde vennen	Alleen wanneer verslechtering van de kwaliteit van de vegetatie dit noodzakelijk maakt
61M6C*	Optioneel: (Extra) maaien en afvoeren m.b.t. HT Heischrale graslanden	Alleen wanneer verslechtering van de kwaliteit van de vegetatie dit noodzakelijk maakt
61M6D*	Optioneel: (Extra) maaien en afvoeren m.b.t. HT Overgangs- en trilvenen	Alleen wanneer verslechtering van de kwaliteit van de vegetatie dit noodzakelijk maakt
61M7	Kappen bos (hydrologisch herstel)	Afgerond
61M8	Herstel lekkages damwanden	In 2016 deels uitgevoerd
61M9	Hydrologisch onderzoek oostzijde gebied (intrekgebied Winterswijk)	Nog niet uitgevoerd
61M10A	Gebiedspecifieke monitoring (H3130, H6230, H6410, H7110A, H7120, H7140A, H7210, H91EOC)	loopt door in periode 2 en 3
61M11	Ontwikkeling van nat schraalgrasland in de noordoostelijke randzone	Afgerond
61M12	Volgen ontwikkeling kwetsbare soorten	Nieuwe onderzoeksmaatregel
61M13	Monitoring vrijkomen fosfaat	Nieuwe onderzoeksmaatregel
61M14	Monitoring ontwikkeling recreatiedruk	Nieuwe onderzoeksmaatregel en uitvoeringsmaatregel
61M15	Haalbaarheidsstudie herintroductie veenvlinders en -planten	Nieuwe onderzoeksmaatregel
61M16	Bestrijding watercrassula, Canadese guldenroede en eventuele andere exoten	Nieuwe maatregel
61M17	Onderzoek veenopbouw en pollenanalyse	Nieuwe onderzoeksmaatregel
61M18	Realisatie maaiselplaat in bredere omgeving (Mentink)	Nieuwe maatregel
61M19	Verkenning en verbetering ecologische connectiviteit	Nieuwe onderzoeks- en systeemmaatregel
61M20	Verkenning en afronding hydrologisch herstel	Nieuwe onderzoeks- en systeemmaatregel
61M21	Ontwikkeling van nat schraalgrasland in de noordoostelijke randzone	Nieuwe maatregel



Nieuwe maatregelen 2^{de} beheerplan

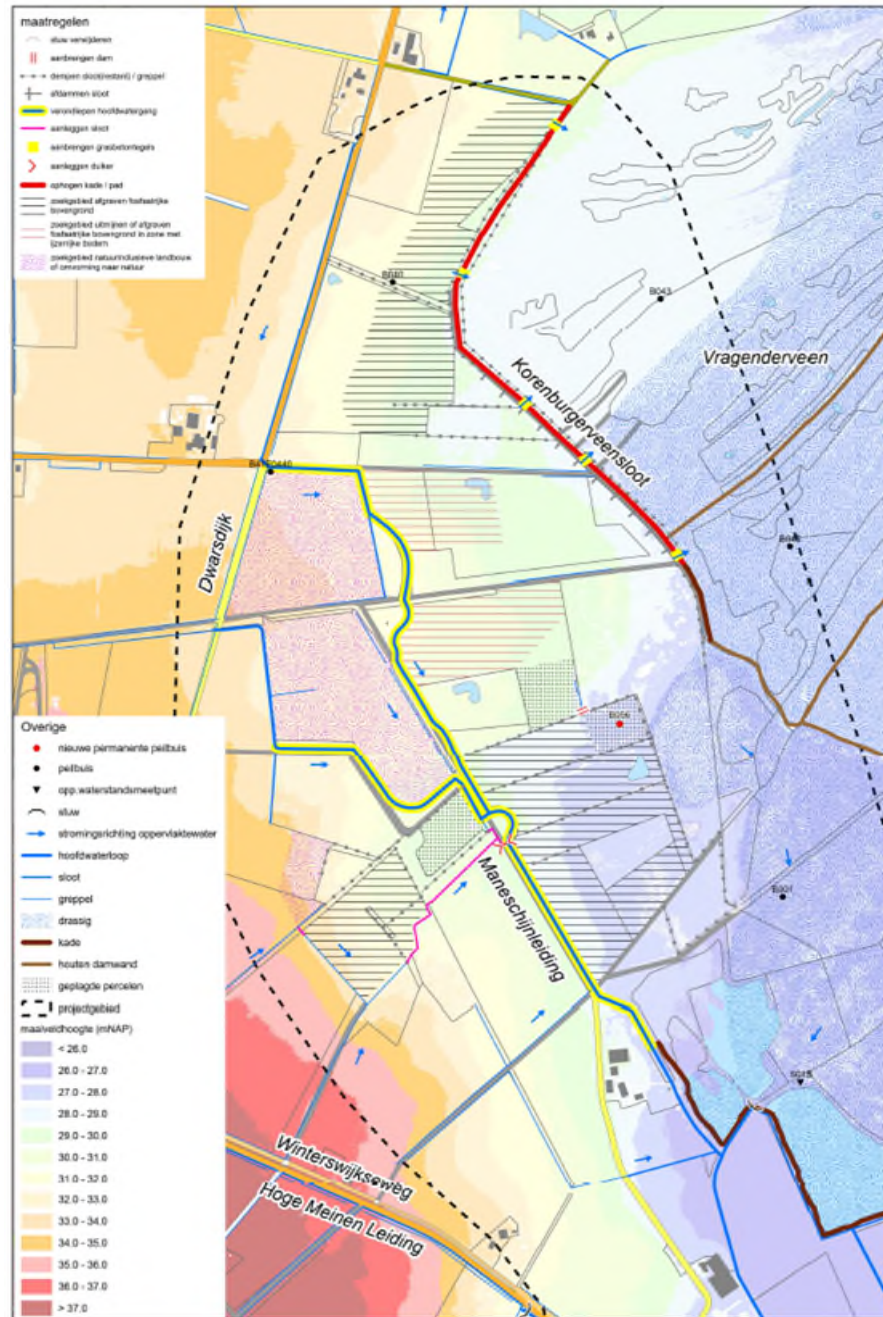
- **M1g** verondiepen zuidwestelijke randsloten
- M12 Volgen kwetsbare soorten
- M13 Monitoring vrijkomen fosfaat
- M14 monitoring recreatiedruk
- M15 Haalbaarheidsstudie herintroductie veenvlinders en planten
- M16 bestrijding watercrassula, Canadese guldenroede en andere exoten
- M17 Veenopbouw en pollenanalyse
- M18 realisatie maaiselplaat (gaat voorlopig niet door)
- **M19** Verkenning en verbetering ecologische connectiviteit
- **M20** Verkenning en afronding hydrologische herstel
- **M21** Ontwikkeling van nat schraalland is oostelijke randzone

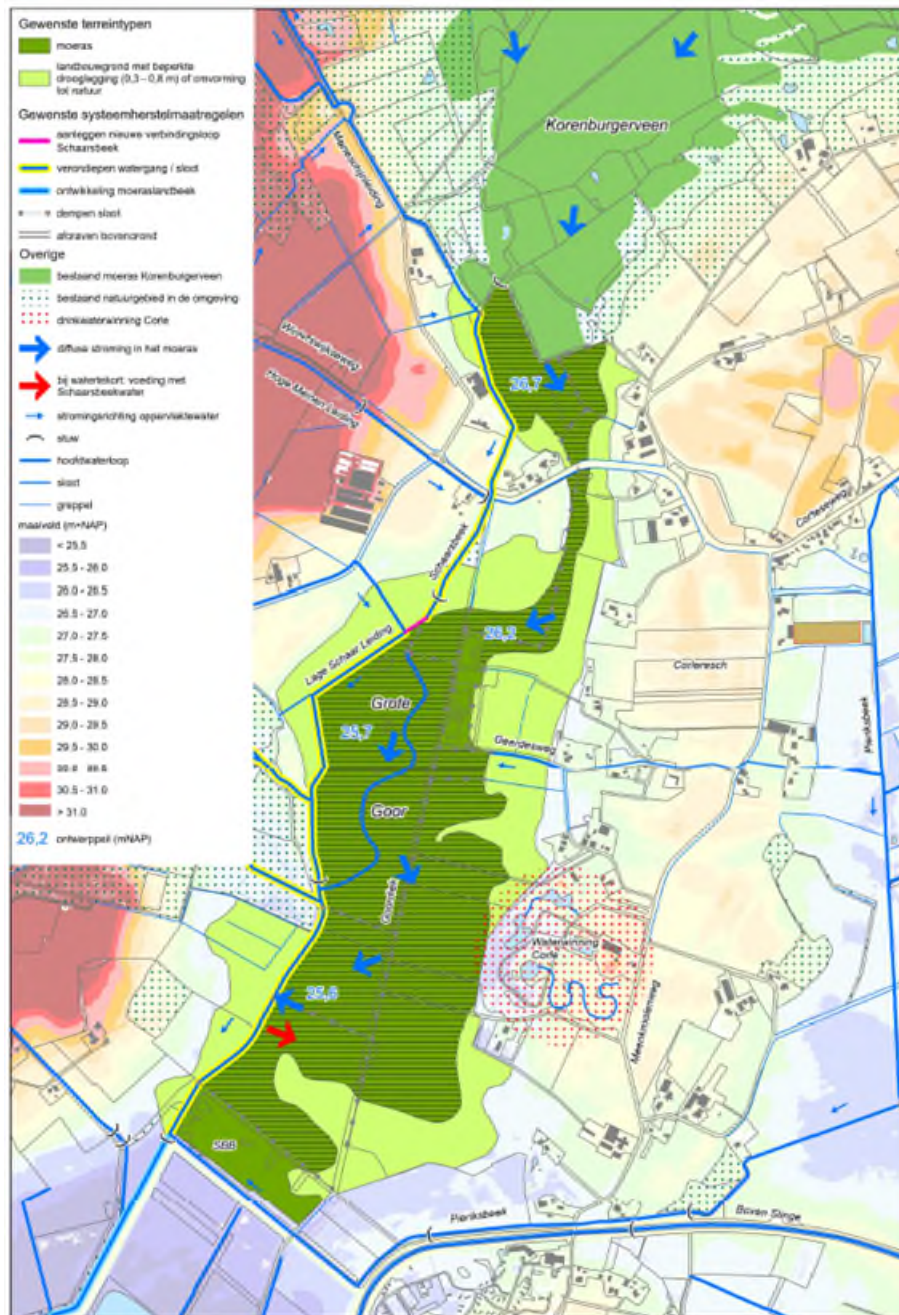
Uitvoering gestart 2022-2024 (Na c-NDA en c-Beheerplan)

- M1e Beëindiging onderbemaling enclave Kooiveldweg-zuid
 - *Recreatiewoning en onderbemaling gesloopt en inrichting percelen aan de oostkant, vlonderpad herstelt. Afgerond in 24*
- M1g Verondieping zuidwestelijke randsloten/ M20 Verkenning en afronding hydrologisch herstel
 - *Eco-hydrologische verkenning uitgevoerd door Bell Hullenaar. Afgerond in 24*
- M8 Herstel lekkage damwanden gestart. (vervanging 4km houten damwanden)
 - *Pilot Pollendijk en traject S10-S11 in 2024 (\pm 800m) rest in 25/26.*
- M17 Pilot veendikte bepaling.
 - *Bepaling met drone in 2024, nog geen data beschikbaar gekomen.*
- M19 Verkenning en verbetering ecologische connectiviteit.
 - *WENR-GIS-analyse Landschappelijke bodemkaart naar realisatiekansen is opgesteld. 24*
 - *Kansenkaart realisatie verbindingen tbv gebiedsproces wordt opgesteld.*
- M21 Ontwikkelen nat-schraalland in noordoostelijk randzone. Afgerond 24

Gebiedsproces Winterswijk is gestart in 2022

N2000-maatregelen buiten de begrenzing worden gerealiseerd in het gebiedsproces Winterswijk samen met de andere 3 N2000-gebieden.







Verwijderde recreatiewoning,
onderbemaling en afgraving
bijbehorende percelen en
gedempte waterschaps-sloot.



27-2-2025



Herstel damwanden



Pilot verwijderen
bosopslag dmv
uittrekken of afknippen



Ontwikkeling watercrassula op drooggevallen delen

Monitoringsplan omgevingscondities

Natura 2000-gebied 061 Korenburgerveen

Klant: Provincie Gelderland

Referentie: BH7607-RHD-XX-XX-RP-EO-006

Status: Definitief/01

Datum: 19 april 2024



Monitoringsplan afgerond 2024

Opvolger van meetplan 2017



Monitoring richt zich op de vragen:

- Treed systeemherstel op?
- Wat is de toestand en trend standplaatscondities?
- Wat is de toestand en trend systeem gerelateerde drukfactoren?

Hydrologie

In 2025 eerste evaluatie peilbuisgegevens na uitvoering van de hydrologische maatregelen in 20/21.



